

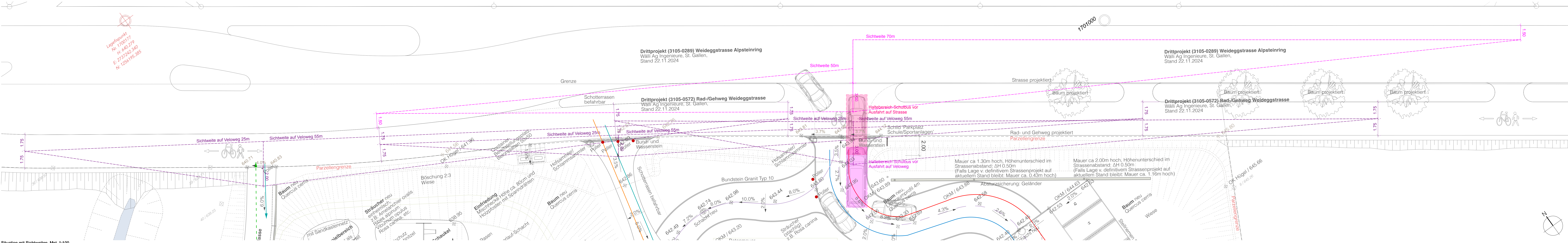
- Legende Erschliessungskonzept
- Gemeindeweg 2er Klasse
 - Zugänge Fussgänger und Velofahrer
 - Feuerwehrezufahrt
 - Anlieferung LKW, 2x pro Monat
 - Anlieferung LKW, 2x pro Jahr
 - Zufahrt Schulbus
 - Zufahrt Parkplätze

Ergänzende Anmerkungen:

Die Zufahrt zum Besucher- und Lehrerparkplatz der Schule ist so ausgelegt, dass Fahrzeuge den Schulbus passieren können, wenn er anhält um die Sicht auf den Veloweg oder die Sicht auf die Strasse zu prüfen.

Zwei Mal im Monat und bei speziellen Festanlässen wird die Zufahrt durch einen Lastwagen befahren. Diese Anlieferungen werden immer zeitlich geplant, so dass der Schulwart die Poller entfernen und auch für die Sicherheit der Kinder sorgen kann. Dazu gehört auch, dass allfällige Konflikte beim Kreuzen von Fahrzeugen durch den Schulwart geregelt werden können.

Erschliessungskonzept, Mst. 1:250



Situation mit Sichtweiten, Mst. 1:100

- Legende Sichtweiten
- Sichtweite auf Strasse
 - Sichtweite auf Veloweg

Grundeigentümer
Bett Gross, Bahnhofstrasse 25, 9201 Arnegg
Ort, Datum: Arnegg, den

Bauherrschaft
Schulgemeinde Andwil-Arnegg, Arneggstrasse 14, 9204 Andwil
Ort, Datum: Arnegg, den

Projektverfasser/in
Zürcherer Landschaftsarchitektur GmbH, Zürcherstrasse 14, 8002 Zürich
Ort, Datum: Zürich, den

| | | | |
|--|------------------------|----------------|----------------------|
| Projekt Neubau Schulanlage Arnegg | | | |
| Adresse Weideggstrasse, 9212 Arnegg | | | |
| Bauherr/in Schulgemeinde Andwil - Arnegg | | | |
| Phase Baubewilligung | | | |
| Plannr. Erschliessungskonzept mit Sichtweiten | | | |
| Mst. 1:200 | Format 190 x 89 | Gez. mm | Rev. 18.11.25 |