

Sondernutzungsplan

Albertschwilerbach, Umlegung auf Parzelle 2179
Abschnitt GN10 km 0.430 bis km 0.520

Festlegung Gewässerraum nach Art. 41a GSchV
Baulinien

Situation 1:500

_____ vom Stadtrat beschlossen am _____

_____ Stadtpräsident

_____ Stadtschreiberin

_____ Öffentlich aufgelegt von / bis _____

_____ Genehmigt vom Amt für Raumentwicklung und Geoinformation am _____

_____ Der Amtsleiter

Projektverfasser: **gruner** Projekt:

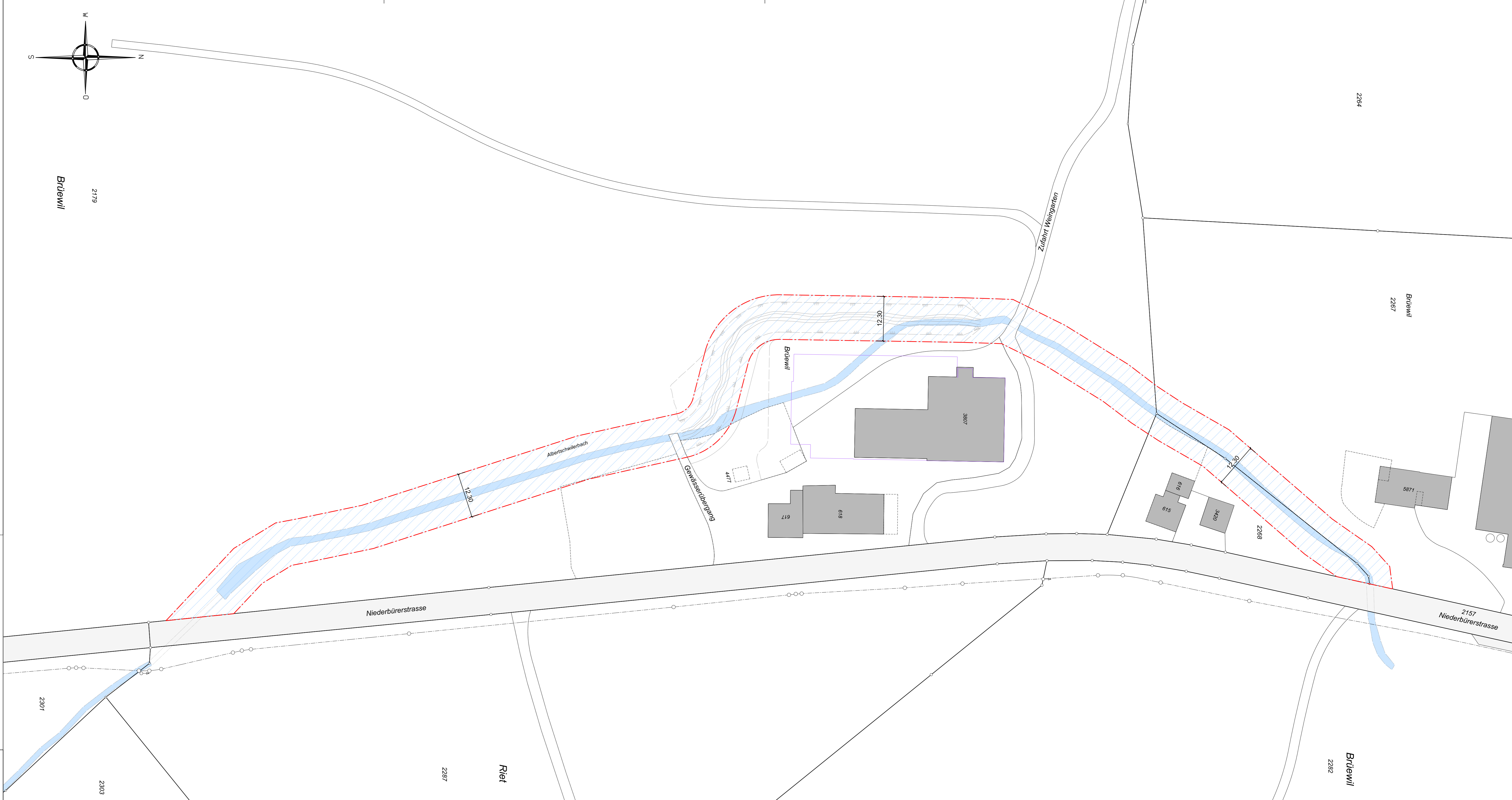
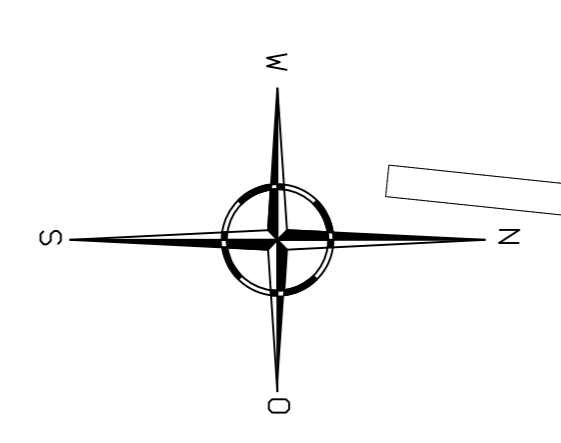
ecma	Bg	20.11.2025	D1650 - 3.011
Gez.	Kontr.	Datum	Plan Nr.

Änderungen:

 Reg. Nr. _____



gruner AG
Taastrasse 1, CH-9113 Degersheim
T: +41 71 372 50 10, F: +41 71 372 50 19
Web: www.gruner.ch

ecma	Bg	20.11.2025	45 / 105
Gez.	Kontr.	Datum	Plangrösse









Legende Sondernutzungsplan

Festlegungen

-  Baulinie Gewässerraum
-  Gewässerraum

Hinweise

-  Bauten
 -  Verkehrsflächen
 -  Gewässer
 -  Gewässer
 -  Umlegung Albertschwilerbach Parzelle 2179
 -  Neubau Stall Parzelle 2179
- offen
eingedolt
Drittprojekt projektiert
Drittprojekt projektiert

PLAN NR. D1650 - 3.011		Version	a	b	c
CAD-Pfad: \\s01\projekte\2025\1650\3011_Sondernutzungsplan_2025.dwg		Datum	20.11.2025		
Format: A4		Gezeichnet	ecma / ck		
45 / 105		Geprüft	ck		
1 : 500		Freigegeben	Bg		