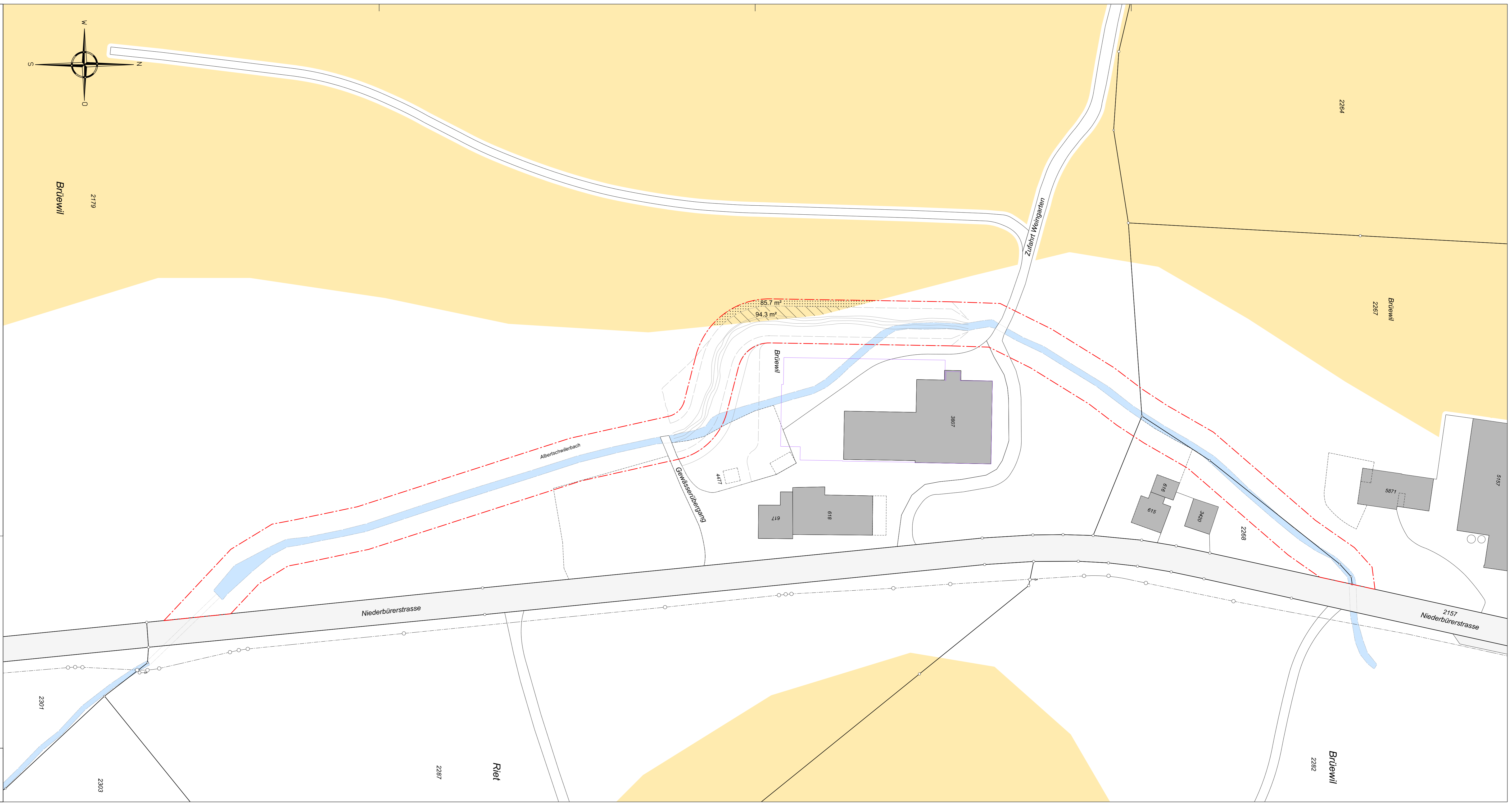


**Beilageplan**

Albertschwilerbach, Umlegung auf Parzelle 2179  
Abschnitt GN10 km 0.430 bis km 0.520

Fruchtfolgeflächen für Festlegung Gewässerraum

Situation 1:500



Projektverfasser <b>gruner</b> Gruner AG Taastrasse 1, CH-9113 Degersheim T: +41 71 372 50 10, F: +41 71 372 50 19 Web: www.gruner.ch	Projekt:	ecma Gez.	Bg Kontr.	20.11.2025 Datum	D1650 - 3.013 Plan Nr.
	Änderungen:				Reg. Nr.
		ecma Gez.	Bg Kontr.	20.11.2025 Datum	45 / 105 Plangrösse

**Legende**

- - - Baulinie Gewässerraum
- Fruchtfolgeflächen (FFF) bestehend
- Böden, welche weiterhin Fruchtfolgeflächen-Qualität haben (85.7 m<sup>2</sup>)
- Effektiver Verlust von Böden mit Fruchtfolgeflächen-Qualität (94.3 m<sup>2</sup>)
- Bauten
- Verkehrsflächen
- Gewässer offen
- Gewässer eingedolt
- Umlegung Albertschwilerbach Parzelle 2179 Dritprojekt projektiert
- Neubau Stall Parzelle 2179 Dritprojekt projektiert

<b>PLAN NR. D1650 - 3.013</b>		Version	a	b	c
CAD-Pfad: 202407160030_Auftragsskizze\331_plan\3_013_Beilageplan_FFF_251120.dwg		Datum			
Format:	Massstab:	Gezeichnet	ecma / ck		
45 / 105	1 : 500	Geprüft	ck		
		Freigebe	Bg		