



Stadttrat
Bahnhofstrasse 25
9201 Gossau
Tel. 071 388 41 11
Fax 071 229 13 37
info@stadtgossau.ch
www.stadtgossau.ch



Teilzonenplan Sommerau Nord

Masstab 1 : 2000

15. August 2012 / 06. Februar 2013
vom Stadtrat beschlossen am

Der Stadtpräsident

28. August 2012 / 26. September 2012
öffentlich aufgelegt von / bis

Der Stadtschreiber

vom Stadtparlament erlassen am

Der Parlamentspräsident

Dem fakultativen Referendum unterstellt von / bis

Der Stadtschreiber

vom Baudepartement des Kantons St.Gallen genehmigt am

mit Ermächtigung der Leiter
des Amtes für Raumentwicklung und Geoinformation

Innerhalb des Geltungsbereiches oder unmittelbar angrenzend befindet sich kein Wald im Sinne
der Waldgesetzgebung.

Kantonsforstamt St.Gallen, den

Der Kantonsoberförster

28. August 2012 / 26. September 2012
öffentliche Planaufgabe

in Rechtskraft erwachsen am

Der Kantonsoberförster

06. Februar 2013
Plandatum

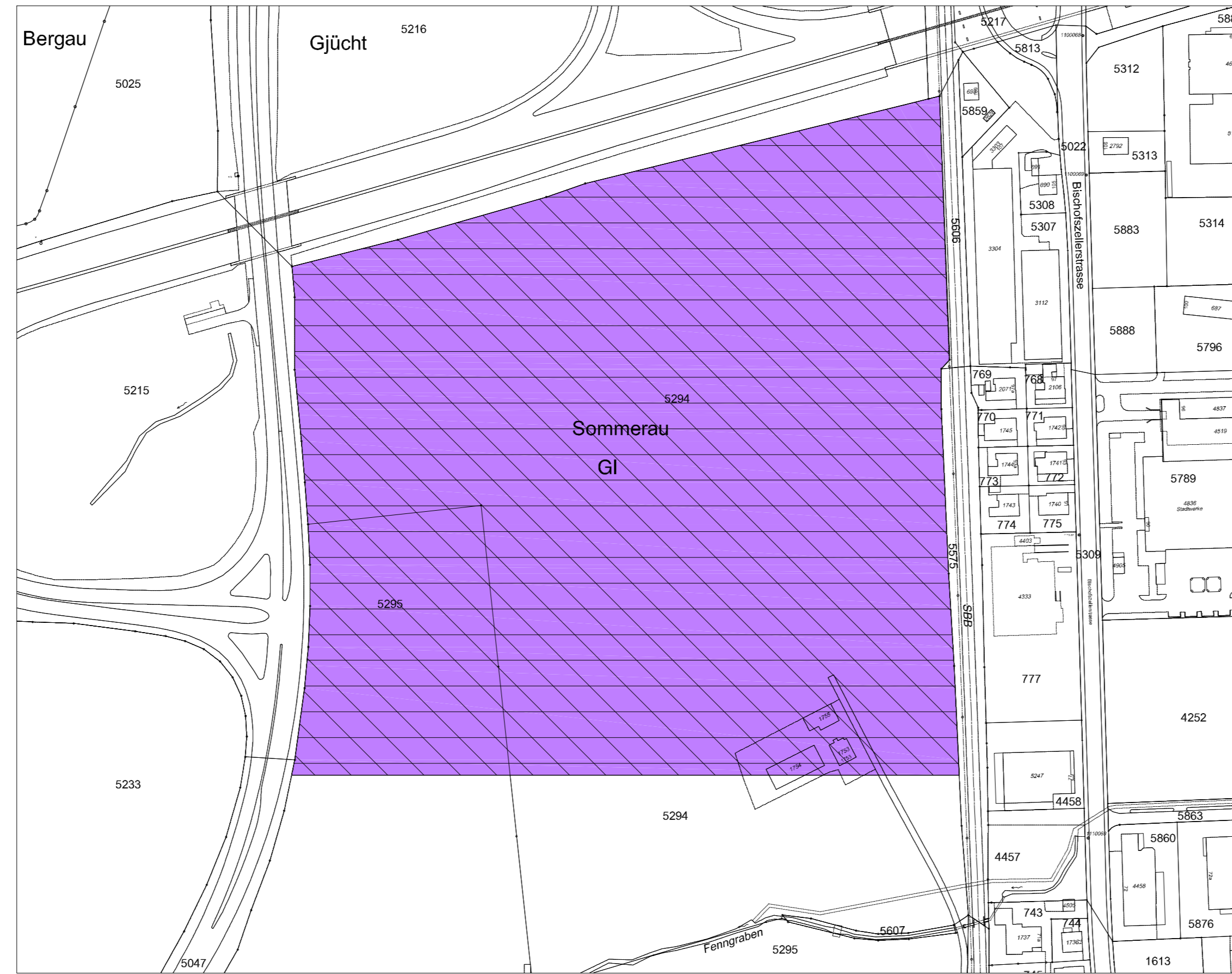
061.3.028/01AC
Plan Nr.

ERR Raumplaner FSU SIA
St.Gallen Herisau

Kirchgasse 16 | 9004 St.Gallen | T +4171 227 62 62 | st.gallen@err.ch

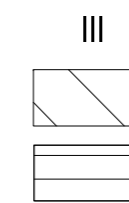
err

Änderung rechtskräftiger Zonenplan: Einzonung



Legende Festlegungen

Lärm-
empfindlich-
keitsstufe
(Art. 43 LSV
sowie Art. 32
EG-USG)



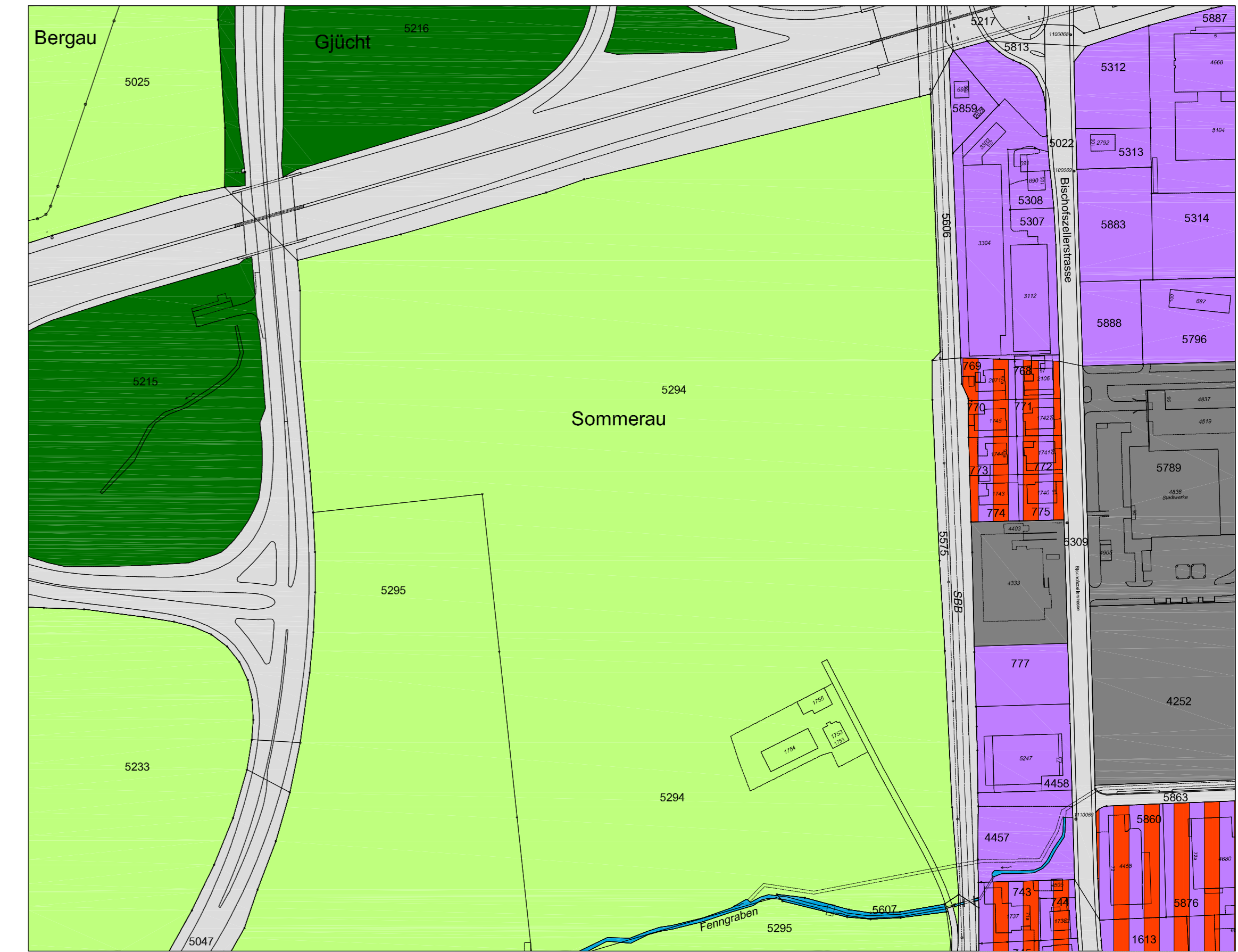
Zonenart



GI Gewerbe-Industriezone

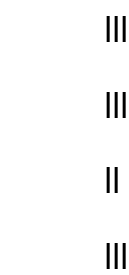
Für neue Gebäude mit lärmempfindlichen Räumen sind die Planungswerte einzuhalten
keine publikumsintensiven Nutzungen gemäss Art. 28^{octies} BauG zulässig

Ausschnitt rechtskräftiger Zonenplan (als Erläuterung)



Legende Festlegungen

Lärm-
empfindlich-
keitsstufe
(Art. 43 LSV
sowie Art. 32
EG-USG)



Zonenart



WG3 Wohn-Gewerbezone



GI Gewerbe-Industriezone



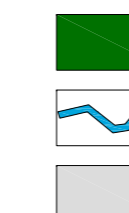
Oe Zone für öffentliche Bauten und Anlagen



L Landwirtschaftszone

3 Vollgeschosse

Hinweise



Wald

Gewässer

Verkehrsfläche