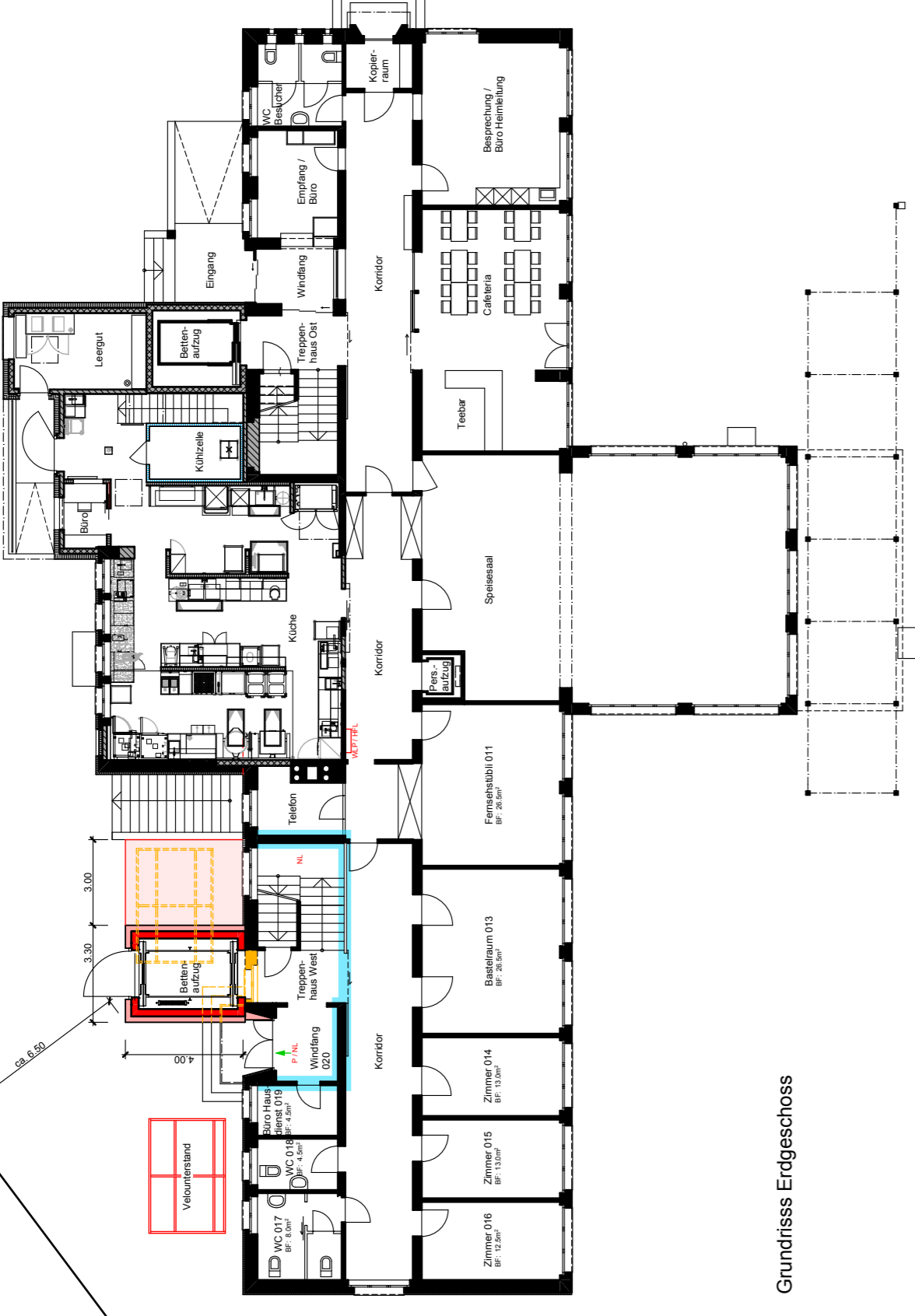
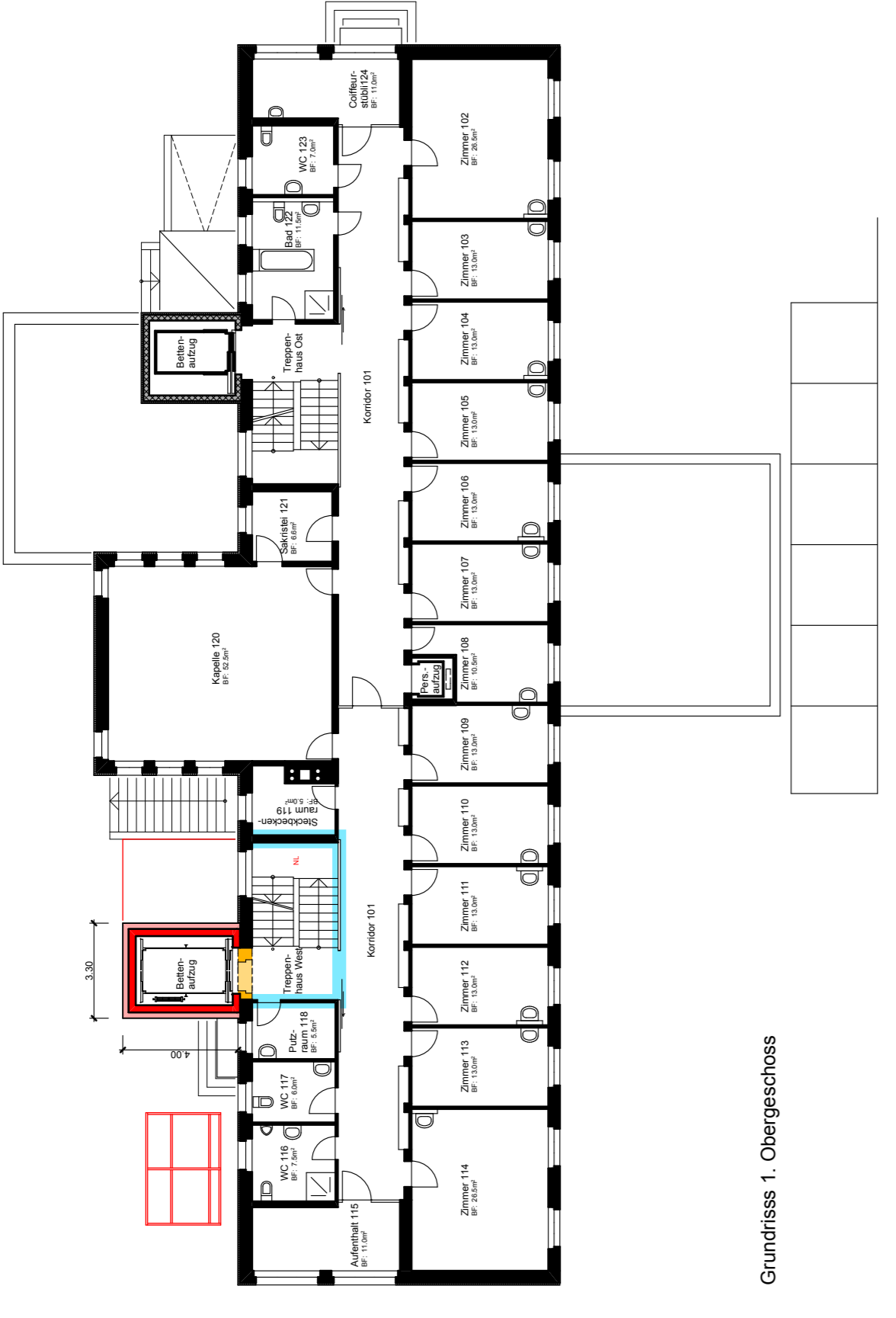


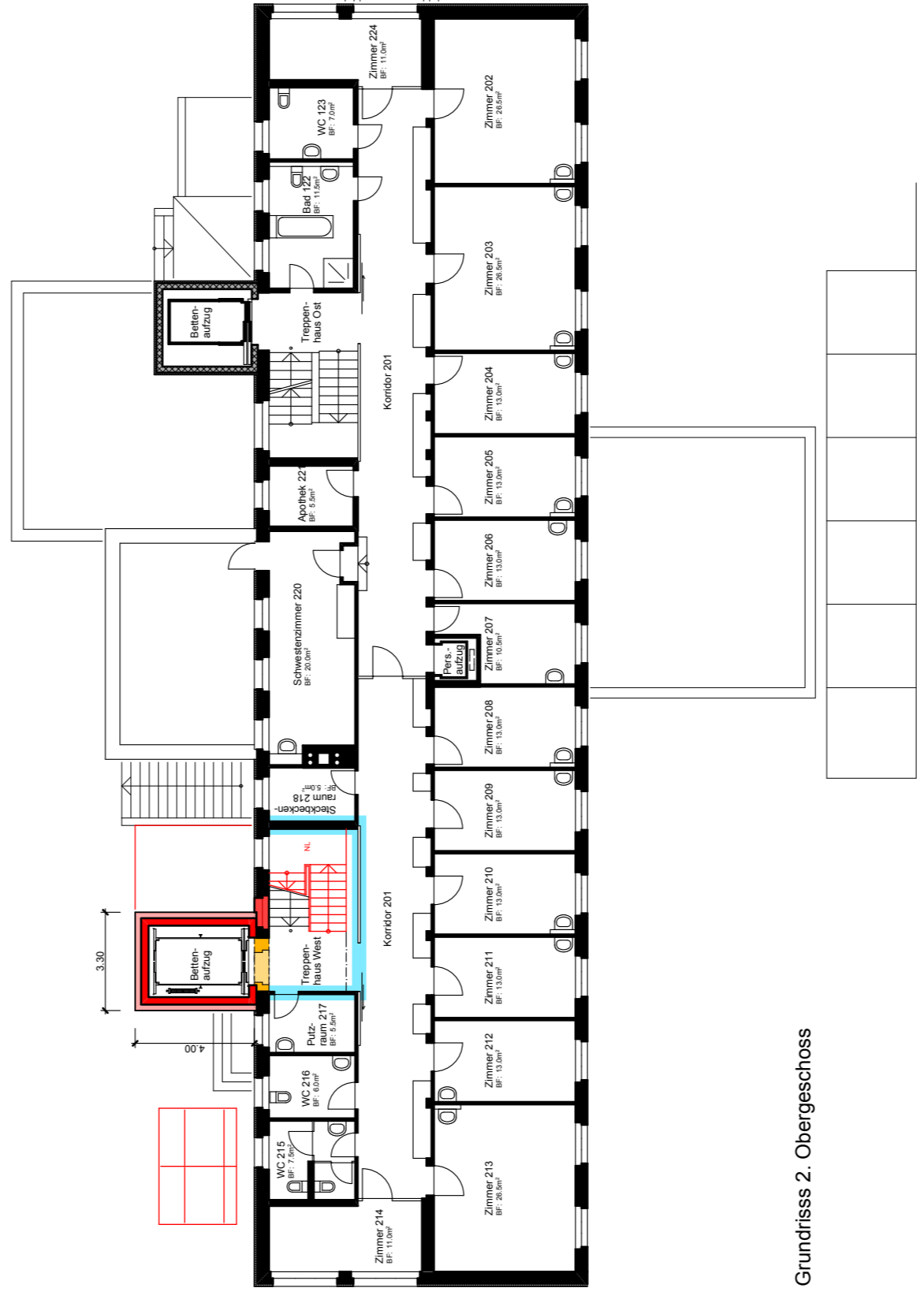
Grundriss Untergeschoss



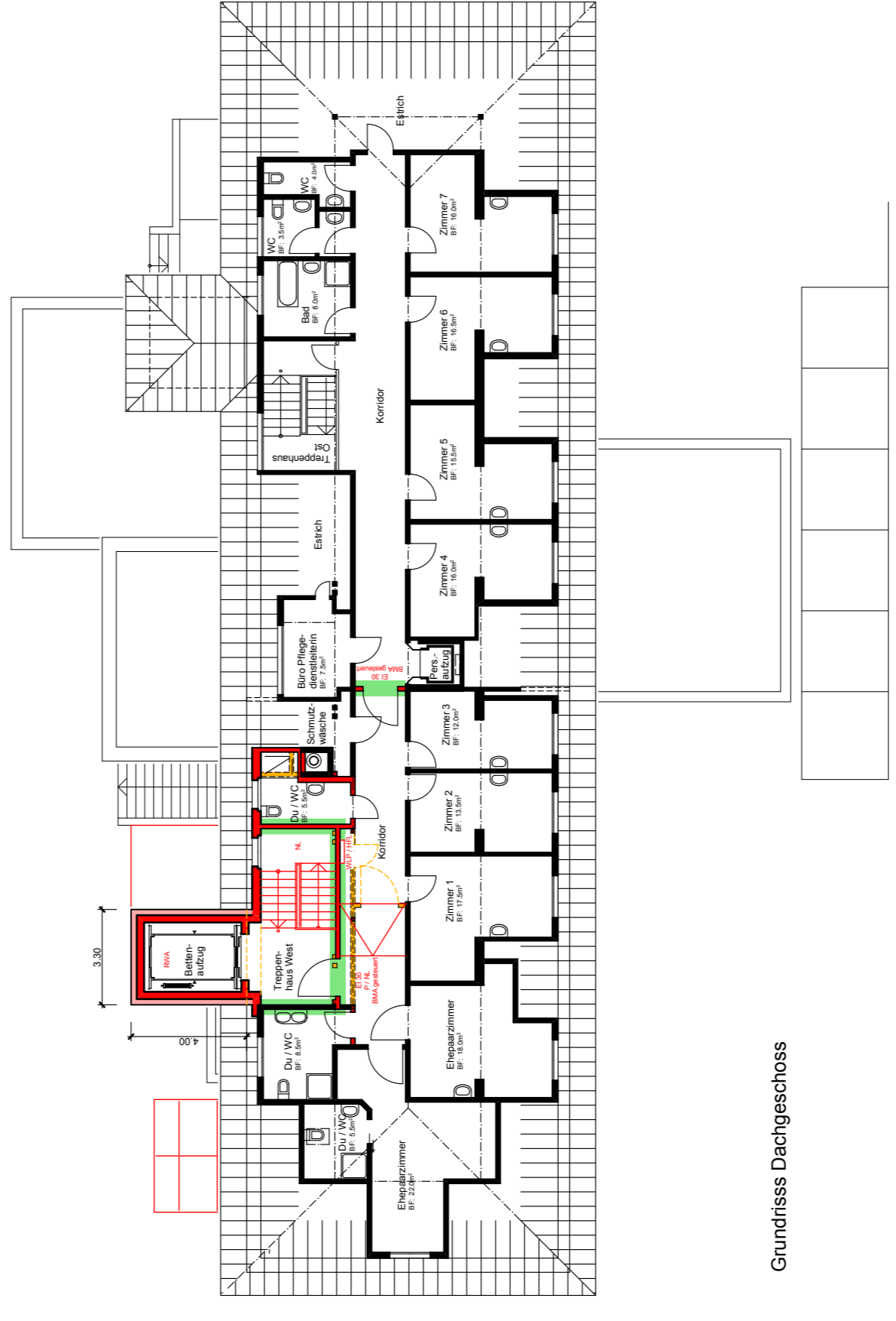
Grundriss Erdgeschoss



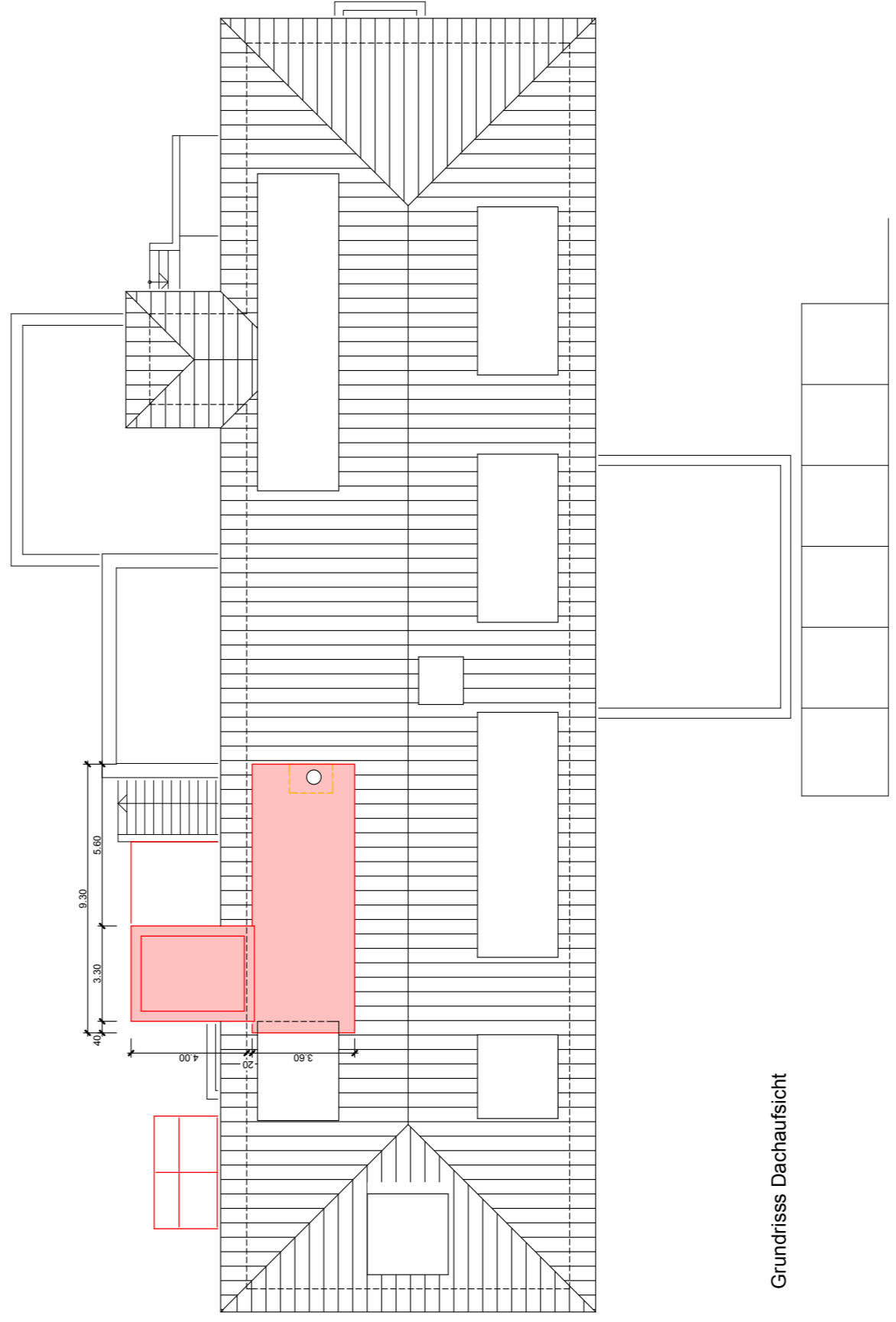
Grundriss 1. Obergeschoss



Grundriss 2. Obergeschoss



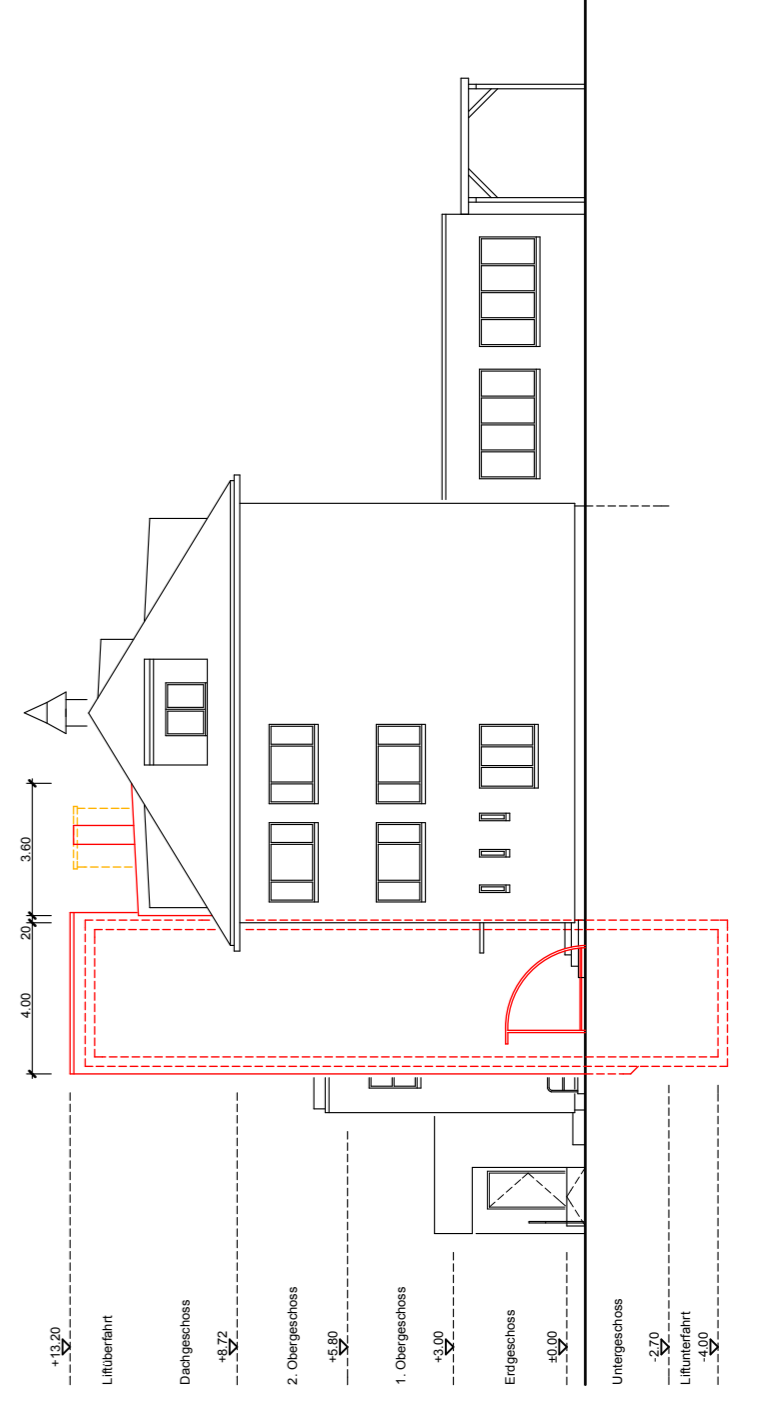
Grundriss Dachgeschoss



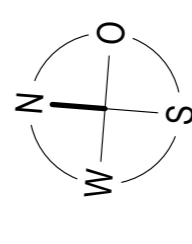
Grundriss Dachaufsicht



Nordfassade



Westfassade



Die Bauherrschaft: _____
 Der Grundeigentümer: _____
 Der Architekt: _____

- BESTEHEND
- NEU
- ABRUCH

Legende zu den Planintragungen

Aufschlüsselung EN - Klassierung:
 R = Tragfähigkeit
 E = Raumbeschluss
 I = Wärmedämmung
 E 60 = Brandabschnitt
 E 30 = best. Brandschutz
 E 30 = Feuersperre
 W 30 = Wasserschutz
 HFL = Handfeuerlöcher
 P / NL = Fluchtweg / Notausgang

Aufschlüsselung EN - Klassierung:
 R = Tragfähigkeit
 E = Raumbeschluss
 I = Wärmedämmung
 E 60 = Brandabschnitt
 E 30 = best. Brandschutz
 E 30 = Feuersperre
 W 30 = Wasserschutz
 HFL = Handfeuerlöcher
 P / NL = Fluchtweg / Notausgang

BAUHERRSCHAFT: Politische Gemeinde Gossau Bahnhofstrasse 25, 9200 Gossau	
BAUOBJEKT: Anbau Bettenaufzug Altersheim Espel, 9200 Gossau	
BAUPROJEKT: Grundrisse und Fassaden	
Mst. 1:200	
ENGLER-LEHMANN AG ARCH.BÜRO GRUENEGGSTR.1 9200 GOSSAU	
TEL 071/985 26 77	REV. SK
FAX 071/985 49 35	DAT. 23.10.2012
PLAN-NR. 12 12 02	REV. DAT.
F O R M A T A1	REV. DAT.