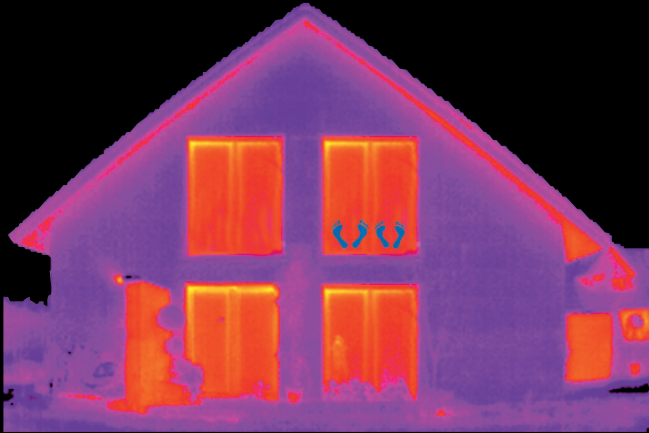
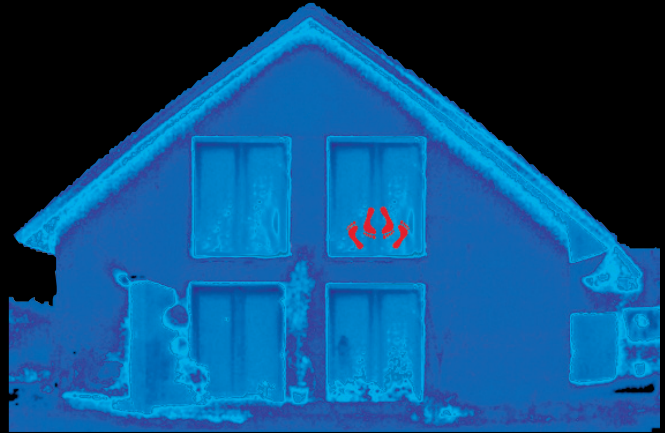


› Gossauerinnen und Gossauer wissen ihre Energie richtig einzusetzen!

Vorgehensberatung und Energie-Coaching für die Stadt Gossau



vor der Gebäudesanierung



nach der Gebäudesanierung

› Worum geht es?

Die Stadt Gossau möchte Sie in Energiefragen informieren, sensibilisieren und zum Handeln motivieren

Mit Förderbeiträgen und einem qualifizierten Energie-Coaching sollen die Energiewerte der Gebäude in der Stadt Gossau nachhaltig verbessert werden. Das Förderprogramm ist auf Hauseigentümerinnen und Hauseigentümer zugeschnitten. Auch die Gossauer Gewerbebetriebe sollen von Massnahmen zur Energieeffizienz profitieren. Mieterinnen und Mieter werden dazu motiviert, ihre Vermieter auf allfällige Energie-Optimierungen hinzuweisen.

Energieeffizientes Bauen bedingt eine ganzheitliche Betrachtung von Gebäudehülle und Gebäudetechnik sowie den Einbezug von erneuerbaren Energien. Wir unterstützen Sie dabei. Ausgewiesene und unabhängige Fachpersonen beraten und begleiten Sie auf dem Weg zu einer nachhaltigen Energieeffizienz.

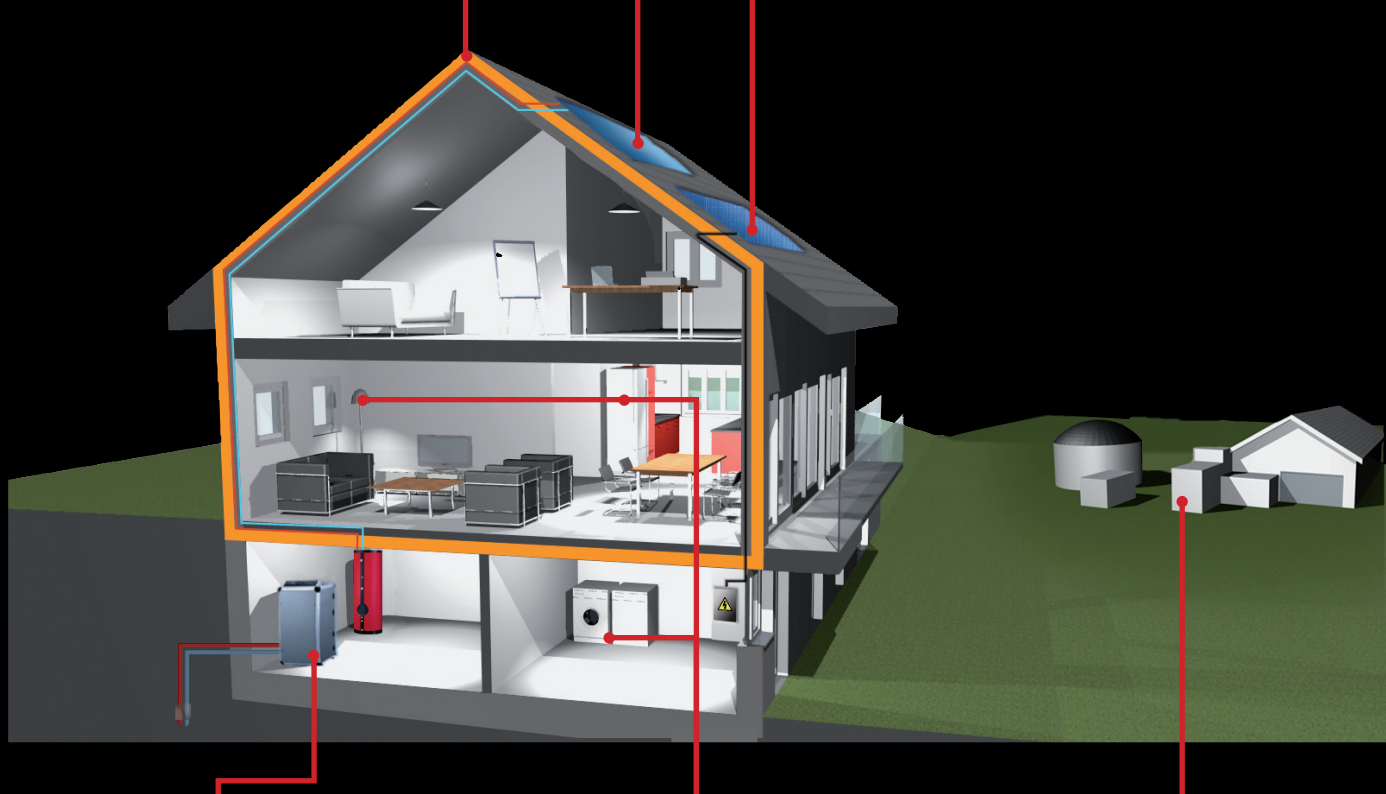
› Betrachten Sie Ihr Haus und Ihre Umgebung als Ganzes

Übersicht der Förderbereiche

LEGENDE:

- Förderbereich
- Bedingungen / Auflagen
- Beiträge
- Maximalbeitrag

Wärmeeffizienzmassnahmen Sanierung der Gebäudehülle, Dach, Fenster und Kellerdecke	Wärmeproduktion (CO₂-neutral) Sonnenkollektoren	Energieproduktion (CO₂-neutral) Photovoltaikanlagen
Systemnachweis (Energiebuchhaltung) Minimale Energieeinsparung / Jahr 2'000 kWh	Zertifikat nach EN-12975, minimale Energieeinsparung pro Jahr 2'000 kWh	Minimale Jahresenergieproduktion (Herstellerangaben) 3'000 kWh bzw. minimal installierte Leistung von 3 kWp (Kilowattpeak)
Förderbeitrag pro eingesparte kWh CHF 0.70	Förderbeitrag pro eingesparte kWh CHF 0.70	Förderbeitrag pro produzierte kWh CHF 1.40
Maximalbeitrag aus dem Energiefonds CHF 49'000	Maximalbeitrag aus dem Energiefonds CHF 14'000	Maximalbeitrag aus dem Energiefonds CHF 28'000



Wärmeproduktion Wärmepumpen (Erdwärmesonden)	Wärmeproduktion Stromeffizienz	Energieproduktion (CO₂-neutral) Biogasanlagen
Gütesiegel Fördergemeinschaft Wärmepumpen Schweiz (FWS). Minimale Jahresproduktion (Herstellerangaben) 10'000 kWh	Spezielle Aktionen der Stadtwerke für Haushaltsgeräte und Beleuchtung z.B. Waschautomaten, Wäschetrockner, Kühl- und Tiefkühlapparate	Minimale Jahresenergieproduktion (Herstellerangaben) 3'000 kWh, verwertete Abfälle vollumfänglich aus eigenem Betrieb
Förderbeitrag pro produzierte kWh CHF 0.20	Nach Umfang der Aktionen und Kampagnen	Förderbeitrag pro produzierte kWh CHF 1.40
Maximalbeitrag aus dem Energiefonds CHF 10'000	Maximalbeitrag aus dem Energiefonds pro Jahr CHF 50'000	Maximalbeitrag aus dem Energiefonds CHF 28'000

Sanierungskonzept
Auf Empfehlung oder Verlangen der Stadtwerke
Auszahlung, 50 % bei Vorliegen des Sanierungskonzeptes, 50 % wenn innerhalb von zwei Jahren die Umsetzung erfolgt
Einfamilienhaus Maximum CHF 3'000, übrige Gebäude Maximum CHF 5'000

Massnahmekombination					
Sonnenkollektoren für Warmwasser		Wärmepumpen (Erdwärmesonden)		Wärmepumpen (Erdwärmesonden)	
für zusätzliche Heizungsunterstützung		mit einer Solaranlage		mit gleichzeitiger Sanierung der Gebäudehülle	
Bonus	CHF 2'000	Bonus	CHF 2'000	Bonus	CHF 5'000
Einfamilienhaus	CHF 1'000	Einfamilienhaus	CHF 1'000	Einfamilienhaus	CHF 2'500

› Energie-Coaching

Guter Rat muss nicht teuer sein

Mit der Vorgehensberatung, dem Sanierungskonzept und der kontrollierten Umsetzung durch ein Energiecoaching will die Stadt Gossau energieeffizientes Sanieren und Bauen aktiv fördern und mit dem aktuellsten know-how in Energiefragen tatkräftig unterstützen. Der Erstkontakt bei den Stadtwerken ist für Sie gratis. Die Erarbeitung eines Sanierungskonzeptes wird entsprechend gefördert. Wenn Sie sich über das Sanierungskonzept hinaus für eine besonders effiziente und nachhaltige Umsetzung der Massnahmen entscheiden, kann Sie der Energiecoach tatkräftig unterstützen.

Als unabhängige Vertrauensperson erledigt er für Sie Koordinationsaufgaben und klärt technische Details für eine fachgerechte und qualitativ einwandfreie Umsetzung der geplanten Massnahmen.

› Schritt für Schritt zum Förderbeitrag

Vorgehensberatung und Energie-Coaching für die Stadt Gossau

Phase I - Erstkontakt

1. Sie nehmen mit den Stadtwerken Gossau für ein Erstgespräch Kontakt auf.
2. Die Stadtwerke geben Ihnen eine Liste von qualifizierten Energiecoaches und Gewerbebetrieben für Wärmeeffizienz und Gebäudetechnik ab.

Phase II - Vorgehensberatung

Sanierungskonzept

3. Sie wählen aus der Liste einen Energiecoach aus und nehmen Kontakt mit ihm auf.
4. Der gewählte Energiecoach bespricht mit Ihnen in der Vorgehensberatung die notwendigen Schritte und erledigt für Sie das Gesuch für Förderbeiträge an ein Sanierungskonzept.

Phase III – Konzepterarbeitung

Beurteilung IST-Situation und Varianten für die Umsetzung

5. Der Energiecoach erstellt ein detailliertes Sanierungskonzept.
6. Das Sanierungskonzept wird mit Ihnen besprochen und zur Überprüfung an die Stadtwerke weitergeleitet.
7. Sie können den Energiecoach für die weitere Begleitung Ihres Projektes beauftragen.

Phase IV - Beratung und Unterstützung in der Projektierung

Detailprojektierung und Ausschreibung der Handwerkerleistungen

8. Sie entscheiden sich für eine oder mehrere Massnahmen und der Energiecoach erstellt für Sie die erforderlichen Gesuche für Förderbeiträge.
9. Sie erhalten von den Stadtwerken eine verbindliche Beitragszusage mit der Höhe der Förderbeiträge und den Rahmenbedingungen.

Phase V – Ausführungsberatung

Umsetzungsbegleitung –
Coaching – Qualitätssicherung

10. Der Energiecoach kann Sie während der ganzen Umsetzung begleiten, die Arbeiten auf der Baustelle koordinieren und kontrollieren.
11. Nach Abschluss der Bauarbeiten erstellt er in Ihrem Auftrag die Schlussrechnung und den Abschlussbericht zu Händen der Stadtwerke. Damit wird die Auszahlung veranlasst.



› Kontakt

Förderbedingungen

Die Auszahlung von Förderbeiträgen bedingt ein Erstgespräch mit den Stadtwerken. Vereinbaren Sie einen Besprechungstermin. Gesuche sind vor Beginn der Sanierungsarbeiten einzureichen.

Fördermassnahmen

Die Fördermassnahmen werden im Stadt- und Versorgungsgebiet Gossau über den Energiefonds finanziert.

Weitere Informationen finden Sie unter www.gossau.ch

Stadtwerke Gossau

Energiefonds

Bischofszellerstrasse 90, 9201 Gossau SG

Telefon +41 71 388 47 47

E-Mail stadtwerke@stadtgossau.ch